

# Inspiron 15

3000 Series

## Quick Start Guide

Hurtig startguide

Pikaopas

Hurtigstart

Snabbstartguide



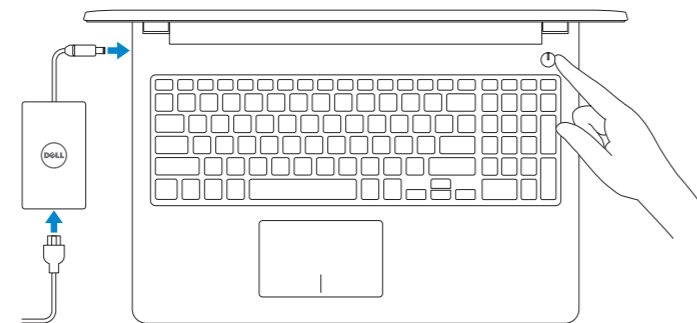
## 1 Connect the power adapter and press the power button

Tilslut strømadapteren og tryk på tænd/sluk-knappen

Kytke verkkolaite ja paina virtapainiketta

Slik kobler du til strømadapteren og trykker på strømknappen

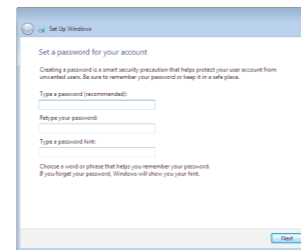
Anslut strømadaptern och tryck på strömbrytaren



## 2 Finish Windows setup

Utfør Windows Installation | Suorita Windows-asennus loppuun

Fullfør oppsett av Windows | Slutför Windows-inställningen



### Set up password for Windows

Opprett adgangskode til Windows

Määritä Windowsin salasana

Sett opp passord for Windows

Ställ in lösenord för Windows



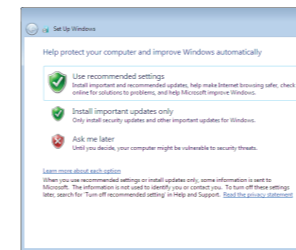
### Connect to your network

Opprett forbindelse til nettverket

Muodosta verkkoyhteys

Koble deg til nettverket ditt

Anslut till ditt nätverk



### Protect your computer

Beskyt din computer

Suojaa tietokoneesi

Beskytt datamaskinen

Skydda din dator

## For more information

For yderligere oplysninger | Lisätietoja

For å finne mer informasjon | För mer information

To learn about the features and advanced options available on your computer, click **Start** → **All Programs** → **Dell Help Documentation**.

For at lære mere om funktionerne og de avancerede indstillinger der er tilgængelig på din computer, klik på **Start** → **Alle programmer** → **Dells hjælpedokumentation**.

Voit lukea lisätietoja tietokoneen ominaisuuksista ja lisävaihtoehtoista valitsemalla **Käynnistä** → **Kaikki ohjelmat** → **Dell Help Documentation**

Klikk på **Start** → **Alle programmer** → **Dell-hjelpedokumentasjon** for å lære om funksjonene og de avanserte valgene som finnes til datamaskinen.

Om du vill lära dig mer om vilka funktioner och avancerade alternativ som finns på datorn klickar du på **Start** → **Alla program** → **hjälpdokumentation från Dell**.

### Product support and manuals

Produktsupport og manualer

Tuotetuki ja käyttöoppaat

Produktsupport og -håndbøker

Produktsupport och handböcker

### Contact Dell

Kontakt Dell | Ota yhteyttä Delliin

Kontakt Dell | Kontakta Dell

### Regulatory and safety

Lovgivningsmessig og sikkerhed

Säädöstenmukaisuus ja turvallisuus

Lovpålagte forhold og sikkerhet

Reglering och säkerhet

### Regulatory model

Regulatorisk model | Säädösten mukainen malli

Regulerende modell | Regleringsmodell

### Regulatory type

Regulatorisk type | Säädösten mukainen tyyppi

Regulerende type | Regleringstyp

### Computer model

Computermodell | Tietokoneen malli

Datamaskinmodell | Datormodell

[Dell.com/support](http://Dell.com/support)

[Dell.com/support/manuals](http://Dell.com/support/manuals)

[Dell.com/support/windows](http://Dell.com/support/windows)

[Dell.com/contactdell](http://Dell.com/contactdell)

[Dell.com/regulatory\\_compliance](http://Dell.com/regulatory_compliance)

P47F

P47F001

Inspiron 15-3558

© 2015 Dell Inc.

© 2015 Microsoft Corporation.



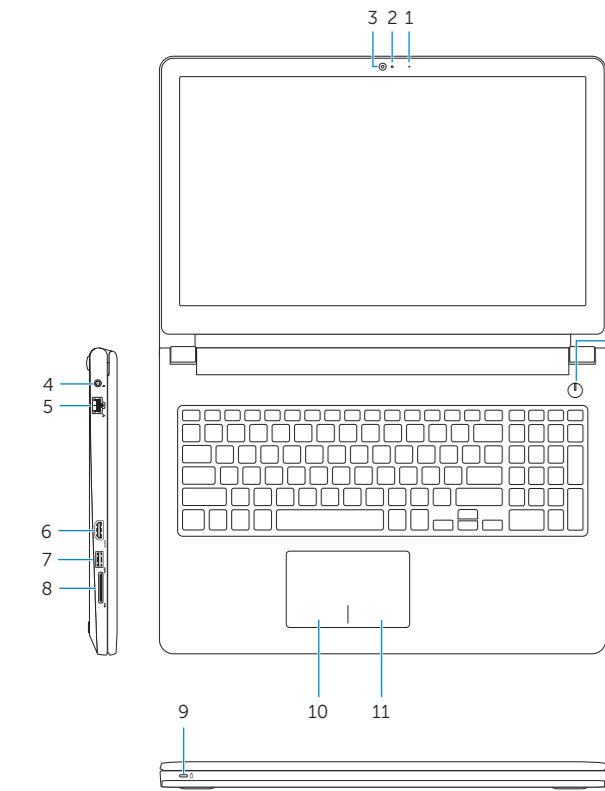
06HK37A00

Printed in China.

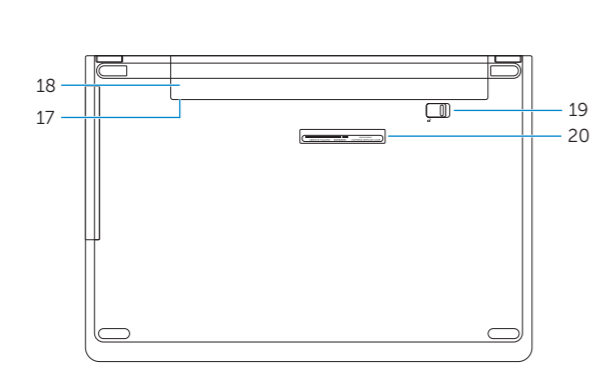
2015-11

# Features

Funktioner | Ominaisuudet | Funksjoner | Funktionen



- |   |                                       |
|---|---------------------------------------|
| 1. Microphone   | 11. Right-click area                  |
| 2. Camera-status light  | 12. Headset port                      |
| 3. Camera   | 13. USB 2.0 ports (2)                 |
| 4. Power-adaptor port   | 14. Optical drive                     |
| 5. Network port   | 15. Security-cable slot               |
| 6. HDMI port  | 16. Power button                      |
| 7. USB 3.0 port   | 17. Regulatory label (in battery bay) |
| 8. Media-card reader  | 18. Battery                           |
| 9. Power and battery-status light/<br>hard-drive activity light | 19. Battery-release latch             |
| 10. Left-click area   | 20. Service Tag label                 |



- |   |  |
|---|--|
| 1. Mikrofon   | 11. Område til højreklik                 |
| 2. Kamerastatusindikator  | 12. Hovedtelefonport                     |
| 3. Kamera   | 13. USB 2.0-porte (2)                    |
| 4. Port til strømadapter  | 14. Optisk drev                          |
| 5. Netværksport   | 15. Åbning til sikkerhedskabel           |
| 6. HDMI-port  | 16. Strømknapp                           |
| 7. USB 3.0-port   | 17. Regulatorisk mærkat (i batteribåsen) |
| 8. Mediekortlæser   | 18. Batteri                              |
| 9. Strøm- og batteristatusindikator/<br>harddiskaktivitetsindikator | 19. Batteriudløserlås                    |
| 10. Område til venstreklik  | 20. Servicemærke                         |

- |   |  |
|---|--|
| 1. Mikrofoni  | 11. Oikean napsautuksen alue                 |
| 2. Kameran tilan merkkivalo   | 12. Kuulokeliitäntä                          |
| 3. Kamera   | 13. USB 2.0 -portit (2)                      |
| 4. Verkkolaiteportti  | 14. Optinen asema                            |
| 5. Verkkoportti   | 15. Suojakaapelin paikka                     |
| 6. HDMI-portti  | 16. Virtapainike                             |
| 7. USB 3.0 -portti  | 17. Säädöstenmukaisuustarra<br>(akkutilassa) |
| 8. Muistikortinlukija   | 18. Akku                                     |
| 9. Virran ja akun tilan merkkivalo/<br>kiintolevyn toiminnan merkkivalo | 19. Akun vapautussalpa                       |
| 10. Vasemman napsautuksen alue  | 20. Huoltomerkkitarra                        |

- |  |   |
|--|---|
| 1. Mikrofon  | 11. Høyreklikk-område                             |
| 2. Statuslys for kamera  | 12. Hodetelefonport                               |
| 3. Kamera  | 13. USB 2.0-porter (2)                            |
| 4. Strømadapterport  | 14. Optisk stasjon                                |
| 5. Netværksport  | 15. Spor for sikkerhetskabel                      |
| 6. HDMI-port   | 16. Strømknapp                                    |
| 7. USB 3.0-port  | 17. Forskriftsmessig merking<br>(i batterirommet) |
| 8. Mediekortleser  | 18. Batteri                                       |
| 9. Statuslys for strøm og batteri/Lys<br>for harddiskaktivitet | 19. Batteriutløserlås                             |
| 10. Venstreklikk-område  | 20. Servicemerke                                  |

- |  |   |
|--|---|
| 1. Mikrofon  | 11. Område för högerklick                   |
| 2. Kamerastatuslampe                                   | 12. Hörlursport                             |
| 3. Kamera  | 13. USB 2.0-portar (2)                      |
| 4. Nätdapterport                                       | 14. Optisk enhet                            |
| 5. Nätkspport  | 15. Plats för kabellås                      |
| 6. HDMI-port   | 16. Strömbrytare                            |
| 7. USB 3.0-port  | 17. Föreskriftsetikett<br>(i batterifacket) |
| 8. Mediakortläsare                                     | 18. Batteri                                 |
| 9. Ström-/batteristatuslampe/<br>hårdskaktivitetslampe | 19. Batteriets frigöringshake               |
| 10. Område för vänsterklick                            | 20. Etikett med servicenummer               |

# Shortcut keys

Genvejstaster | Pikavalintanäppäimet  
Snarveistaster | Kortkommandon

- |            |  |
|------------|--|
| <b>F1</b>  | <b>Mute audio</b><br>Slå lyd fra   Mykistä ääni<br>Demp lyden   Stäng av ljud  |
| <b>F2</b>  | <b>Decrease volume</b><br>Formindske lydstyrke   Vähennä äänenvoimakkuutta<br>Reduser lyden   Minska volymen   |
| <b>F3</b>  | <b>Increase volume</b><br>Forøge lydstyrke   Lisää äänenvoimakkuutta<br>Øk lyden   Öka volymen   |
| <b>F4</b>  | <b>Play previous track/chapter</b><br>Afspil forrige nummer/kapitel   Toista edellinen raita tai luku<br>Spill forrige spor/kapittel   Spela upp föregående spår/kapitel |
| <b>F5</b>  | <b>Play/Pause</b><br>Afspil/Afbryd midlertidigt   Toista/tauko<br>Spill/pause   Spela upp/pausa  |
| <b>F6</b>  | <b>Play next track/chapter</b><br>Afspil næste nummer/kapitel   Toista seuraava kappale tai luku<br>Spill neste spor/kapittel   Spela upp nästa spår/kapitel             |
| <b>F8</b>  | <b>Switch to external display</b><br>Skift til ekstern skærm   Siirry ulkoiseen näyttöön<br>Bytt til ekstern skjerm   Växla till extern bildskärm                        |
| <b>F9</b>  | <b>Search</b><br>Søg   Haku<br>Søk   Sök   |
| <b>F11</b> | <b>Decrease brightness</b><br>Formindske lysstyrke   Vähennä kirkkautta<br>Demp lysstyrken   Minska ljusstyrkan  |
| <b>F12</b> | <b>Increase brightness</b><br>Forøge lysstyrke   Lisää kirkkautta<br>Øk lysstyrken   Öka ljusstyrkan   |

- |                           |  |
|---------------------------|--|
| <b>Fn</b> + <b>Esc</b>    | <b>Toggle Fn-key lock</b><br>Tænder/slukker for FN-tastlås<br>Vaihda Fn--näppäinlukituksen asentoa<br>Vekste Fn-låsen   Växla Fn-tangentlås  |
| <b>Fn</b> + <b>PrtScr</b> | <b>Turn off/on wireless</b><br>Slå trådløst fra/til   Kytke langaton yhteys pois/päälle<br>Slå av/på trådløs tilkobling   Slå av/på trådlösa nätverk   |
| <b>Fn</b> + <b>Insert</b> | <b>Sleep</b><br>Slumre   Lepo<br>Dvale   Strömsparläge   |
| <b>Fn</b> + <b>H</b>      | <b>Toggle between power and battery-status light/<br/>hard-drive activity light</b><br>Skift mellem strøm- og batteristatusindikator/<br>harddiskaktivitetsindikator<br>Vaihda virran ja akun tilan merkkivalon/kiintolevyn<br>toiminnan merkkivalon välillä<br>Vekste mellom statuslys for strøm og batteri og lys for<br>harddiskaktivitet<br>Växla mellan ström-/batteristatuslampe/<br>hårdskaktivitetslampe |

**NOTE:** For more information, see [Specifications at Dell.com/support](https://www.dell.com/support).  
**BEM/ERK:** For yderligere oplysninger, se [Specifikationer på Dell.com/support](https://www.dell.com/support).  
**HUOMAUTUS:** Lisätietoja on kohdassa [Tekniset tiedot](https://www.dell.com/support) sivulla [Dell.com/support](https://www.dell.com/support).  
**MERK:** Se [Spesifikasjoner på Dell.com/support](https://www.dell.com/support) for å finne ytterligere informasjon.  
**ANMÄRKNING:** Gå till [Specifikationer på Dell.com/support](https://www.dell.com/support) för mer information.